

# Trenntabelle für Kids

So trennt Ihr richtig!

## Gelber Sack / Gelbe Tonne

Nur Verpackungen aus Kunststoff oder Metall, wie z.B.:

- Schokoriegelverpackung
- Joghurtbecher
- Milchbeutel aus Kunststoff
- Müsliriegelpapier aus Kunststoff
- Bonbonpapier
- Schokokusskarton (beschichtet)
- Schokoladen-Alufolie
- Apfelsafttüten
- Gummibärchentüten
- Getränkedosen
- Eisverpackungen aus Kunststoff
- Einwickelfolie
- Tierfutterdosen
- Zahnpastatuben
- Konservendosen
- Plastikflaschen



## Altglascontainer

- Flaschen (z.B. für Saft und Speiseöl)
- Schraubgläser (z.B. für Konserven)

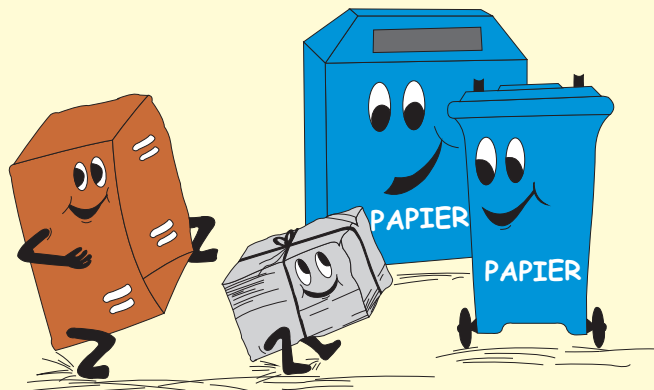
Glas getrennt nach Farben in die Container einwerfen!



## Altpapier

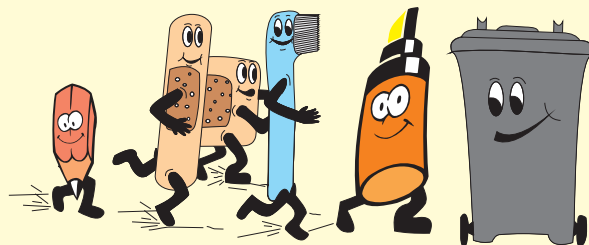
Papiertonne oder Depotcontainer:

- Geschenkpapier
- Kartons und Pappe
- Comics
- Spielzeugkataloge
- Briefumschläge
- Bücher
- Schulhefte
- Schultüten aus Karton
- Papierschnipsel



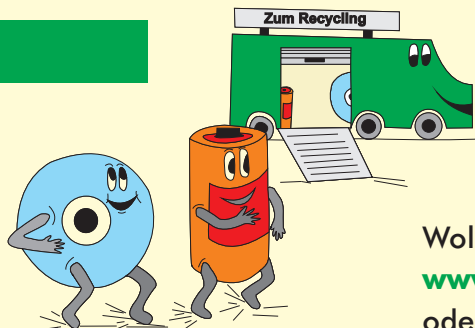
## Restmülltonne

- Fahrradhelm
- Babyflaschen / Trinkflaschen aus Kunststoff
- Drachen
- Blechspielzeug
- Bleistiftstummel
- Filzstifte
- Luftmatratzen
- Zahnbürsten
- Windeln
- Wasserfarbenbehälter
- Klarsichthülle
- Kugelschreiber
- Pflaster
- Tesafilmroller
- Taschentücher aus Papier
- Softballschläger
- Schnuller
- Stark verschmutztes Papier
- Hausrat aller Art



## Zum Recyclinghof

- CD's
- Batterien
- alte Elektrogeräte
- Energiesparlampen
- Korken



**AWG**  
ABFALLWIRTSCHAFTSGESELLSCHAFT mbH  
WUPPERTAL

Wollt Ihr mehr über Abfalltrennung wissen:  
[www.awg.wuppertal.de](http://www.awg.wuppertal.de) -Abfallkalender-  
oder unter ☎ 0202 / 4042 -472